



Commune d'Epesses

COMPTES

Année 2010

TABLE DES MATIERES

Pages

COMPTES

-	Introduction	0
1.	Administration générale	1
2.	Finances	3
3.	Domaines et bâtiments	5
4.	Travaux	7
5.	Instruction publique et cultes	9
6.	Police	10
7.	Sécurité sociale	11
8.	Services industriels	12
-	Récapitulation des charges et revenus	13
-	Tableau des charges et revenus selon la classification administrative	14
-	Tableau des charges et revenus selon la classification par nature	15
-	Graphiques des charges et revenus par nature	16
-	Tableau de résultat 2010	18
-	Tableau des investissements 2010	19
-	Marge d'autofinancement 2002-2010	20
-	Bilan au 31 décembre 2010	21
-	Tableau des recettes fiscales 1998 - 2010	24
-	Graphique des recettes fiscales 1998 - 2010	25
-	Tableau des emprunts communaux	26
-	Patrimoine communal	27
-	Inventaire des Titres	28

COMMUNE D'EPESSES

COMPTES 2010

Au Conseil communal d'Epesses,

Madame la Présidente, Mesdames et Messieurs,

Conformément aux dispositions :

- de la loi du 28 février 1956 sur les communes,
- du règlement du 14 décembre 1979 sur la comptabilité des communes,

la Municipalité a l'honneur de soumettre à votre approbation les comptes communaux, arrêtés au 31 décembre 2010.

Les comptes ont été vérifiés par la fiduciaire Mugny de Lausanne. Le rapport établi par cette dernière a été remis à votre Commission des finances.

Des remarques sont insérées au début ou en fin de chapitre lorsque 2 astérisques figurent après l'intitulé du compte.

Le résultat de l'exercice 2010 avant prélèvement sur le Fonds de réserve, laisse apparaître un excédent de charges de CHF 344'481.10. Le Fonds de réserve a été utilisé à hauteur de CHF 202'245.40, laissant finalement un excédent de charges net de CHF 142'235.70.

Ce résultat fortement négatif s'explique par des rentrées fiscales sur le revenu et la fortune des personnes physiques en forte chute, alors même que les dépenses courantes sont bien maîtrisées et que la commune a reçu une rétrocession 2009 des charges cantonales (péréquation et facture sociale) d'environ CHF 176'000.00.

Le total du compte de fonctionnement après prélèvement sur le Fonds de réserve se présente comme il suit :

Recettes totales	Fr. 1'769'221.26
<u>Dépenses totales</u>	Fr. 1'911'456.96
<u>Excédent de charges</u>	Fr. 142'235.70

En conséquence, nous vous demandons, Madame la Présidente, Mesdames et Messieurs, de prendre la décision suivante :

LE CONSEIL COMMUNAL D'EPESSES

VU

le rapport sur les comptes du 2 mai 2011,

OUI

le rapport de la Commission des finances,

CONSIDERANT

que cet objet a été régulièrement porté à l'ordre du jour,

DECIDE

d'approuver les comptes tels qu'ils vous sont présentés.

AU NOM DE LA MUNICIPALITE

Le syndic

La secrétaire

Nicole Gross

Claudine Chappuis

Compte	Désignation	Comptes 2010		Budget 2010		Comptes 2009	
		Charges	Revenus	Charges	Revenus	Charges	Revenus
1	ADMINISTRATION GENERALE	318'733.95	5'888.45	307'600.00	1'700.00	308'715.90	4'509.00
10	AUTORITES	89'774.75		82'700.00		84'772.15	
101	CONSEIL COMMUNAL	6'891.80		8'000.00		7'643.50	
101.3003	Jetons de présences	6'285.00		7'000.00		7'340.00	
101.3060	Indemn. et remb. frais	606.80		1'000.00		303.50	
102	MUNICIPALITE	82'882.95		74'700.00		77'128.65	
102.3001	Traitement	70'346.30		65'000.00		66'238.80	
102.3030	Cotisations AVS APG AC	5'735.70		5'200.00		5'382.95	
102.3060	Indemnisations et remb. frais	6'800.95		4'500.00		5'506.90	
11	ADMINISTRATION	193'151.15	3'786.65	184'900.00	700.00	185'223.90	950.20
11.3011	Traitements	68'613.75		70'000.00		66'367.50	
11.3030	Cotisations AVS APG AC	5'594.45		5'600.00		5'393.40	
11.3040	Caisse de pension	8'545.20		8'300.00		8'233.20	
11.3050	Assurances maladie & acc.	2'955.80		5'000.00		2'878.10	
11.3090	Frais d'administration	5'062.80		5'000.00		3'172.35	
11.3101	Imprimés & fourn. bureau	8'871.10		8'500.00		7'323.95	
11.3110	Achats de mobilier, matériel			500.00			
11.3111	Maintenance informatique	4'565.95		5'000.00		5'435.75	
11.3170	Réception & manifestations	19'699.55		10'000.00		21'105.35	
11.3181	Frais de ports & ccp	2'163.50		2'500.00		2'018.55	
11.3182	Frais de téléphones	2'770.60		3'500.00		3'394.50	
11.3185	Honoraires fiduciaire	3'443.20		5'000.00		3'443.20	
11.3186	Primes d'assurances	5'156.55		5'000.00		5'147.75	
11.3193	Cotisations	2'515.10		4'000.00		4'139.25	
11.3520	Part commune de Cully	38'352.00		39'000.00		38'241.00	
11.3651	Aides & subventions	14'841.60		8'000.00		8'930.05	
11.4311	Emoluments de chancellerie		20.00		200.00		160.00
11.4360	Remboursement de tiers		2'785.60		500.00		790.20
11.4361	Redistribution taxe CO2		262.05				
11.4362	Indemnités assurance APG		719.00				

Compte	Désignation	Comptes 2010		Budget 2010		Comptes 2009	
		Charges	Revenus	Charges	Revenus	Charges	Revenus
16	TOURISME	8'000.00	2'101.80	8'000.00	1'000.00	8'000.00	3'558.80
16.3655	Part Montreux-Vevey Tourisme	8'000.00		8'000.00		8'000.00	
16.4060	Produit taxe communale		2'101.80		1'000.00		3'558.80
18	TRANSPORTS PUBLICS	27'808.05		32'000.00		30'719.85	
18.3510	Part aux déficits divers	27'808.05		32'000.00		30'719.85	

1. Administration générale

11.3170 Y compris 624 bouteilles de Gaillard et Fils

Compte	Désignation	Comptes 2010		Budget 2010		Comptes 2009	
		Charges	Revenus	Charges	Revenus	Charges	Revenus
2	FINANCES	245'958.16	1'282'062.71	216'800.00	1'292'800.00	218'897.36	1'320'943.18
21	IMPOTS	46'372.61	710'320.11	18'000.00	1'047'100.00	10'733.90	948'095.40
21.3184	Frais de poursuites - Charges	781.08				168.24	
21.3187	Emoluments	6'493.20		9'000.00		6'530.35	
21.3190	Autres charges	4.38				0.35	
21.3290	Intérêts bonifiés	2'421.71		6'000.00		3'612.46	
21.3301	Amortissements de créances	3'266.24		3'000.00		422.50	
21.3800	Attributions provision/créances imp.	33'406.00					
21.4001	Impôt sur le revenu		533'005.71		800'000.00		713'582.58
21.4002	Impôt sur la fortune		7'161.76		100'000.00		108'373.90
21.4003	Impôt à la source		57'186.81		25'000.00		14'494.76
21.4011	Impôt sur le bnf. pers. mor.		2'220.50		7'000.00		12'238.40
21.4012	Impôt sur cap pers. mor.		2'402.90		3'000.00		2'327.55
21.4020	Impôt foncier		51'354.25		80'000.00		78'270.80
21.4040	Droits de mutation		20'064.75		10'000.00		1'471.80
21.4050	Impôts sur succ. & donations				2'000.00		
21.4061	Impôt sur les chiens		1'400.00		2'000.00		1'650.00
21.4090	Impôt récupéré après défalcation		9'478.78				
21.4100	Impôt sur les patentes		31.25		100.00		62.50
21.4184	Frais de poursuites - Produits		781.08				168.24
21.4220	Intérêts & majoration		7'735.72		8'000.00		9'347.62
21.4411	Part à l'impôt gains immob.		17'496.60		10'000.00		1'363.25
21.4800	Dissolution provision/créances impôts						4'744.00
22	SERVICE FINANCIER	199'585.55	369'497.20	198'800.00	245'700.00	207'655.96	261'990.18
22.3183	Frais bancaires	349.89		1'000.00		136.07	
22.3220	Intérêt dettes long terme	36'464.66		35'000.00		31'527.89	
22.3520	Part au fds de péréquation	162'771.00		162'800.00		175'992.00	
22.4112	Redevance Romande Energie		13'902.85		11'000.00		10'827.75
22.4220	Revenus sur plac. financiers		1'852.35		1'000.00		1'412.43
22.4241	Gains sur papiers-valeurs		1'140.00				
22.4520	Part du fds de péréquation		127'761.00		127'800.00		115'700.00
22.4522	Rétrocess. / dépenses thématiques		105'902.00		105'900.00		71'556.00
22.4523	Solde péréquation année antérieure		118'939.00				62'494.00

Compte	Désignation	Comptes 2010		Budget 2010		Comptes 2009	
		Charges	Revenus	Charges	Revenus	Charges	Revenus
23	AMORT. & RESERVES NON VENTILES		202'245.40			507.50	110'857.60
23.3301	Amortissements de créances					507.50	
23.4800	Prélèvement sur fds de réserve		202'245.40				110'857.60

2. Finances

21 Voir tableau comparatif des impôts communaux figurant dans la présente brochure

21.4001/02 Fortes modifications des acomptes / taxations pour quelques contribuables

Compte	Désignation	Comptes 2010		Budget 2010		Comptes 2009	
		Charges	Revenus	Charges	Revenus	Charges	Revenus
3	DOMAINES & BATIMENTS	274'076.48	301'502.05	320'900.00	263'200.00	275'567.24	278'096.40
31	TERRAIN	62'800.00	300.00	75'600.00	400.00	67'650.00	300.00
31.3141	Gliss. terrain Rio de l'Enfer			11'000.00		50.00	
31.3311	Amort. obl. "Hauts d'Epesses"	62'800.00		62'800.00		62'800.00	
31.3520	Syndicat "Châtalet", contrib.					4'800.00	
31.3800	Attributions fds de réserve			1'800.00			
31.4230	Locations jardins		300.00		400.00		300.00
32	FORETS	82'861.25	56'932.45	86'500.00	52'100.00	61'144.10	18'386.40
32.3146	Entretien des forêts	15'745.50		15'000.00		18'279.65	
32.3520	Part à la Centr. des forêts	67'115.75		71'500.00		42'864.45	
32.4355	Vente de bois		55'235.45		50'400.00		16'689.40
32.4510	Subventions cantonales		1'697.00		1'700.00		1'697.00
33	VIGNES	484.05	29'435.00	500.00	5'300.00	424.10	10'278.00
33.3186	Primes d'assurances, cotis.	484.05		500.00		424.10	
33.4232	Location des vignes		6'286.00		5'300.00		10'278.00
33.4659	Remboursement de tiers (soultes)		23'149.00				
35	BATIMENTS	127'931.18	214'834.60	158'300.00	205'400.00	146'349.04	249'132.00
351	Maison de commune	34'679.70	38'821.00	35'700.00	38'300.00	32'478.80	58'592.00
351.3011	Traitements	6'800.00		8'700.00		7'987.80	
351.3030	Cotisations AVS APG AC	554.45		700.00		649.15	
351.3120	Energie & combustible	17'264.50		16'000.00		8'770.75	
351.3141	Entretien & réfections	5'627.75		5'000.00		9'796.80	
351.3186	Primes d'assurances	4'433.00		5'300.00		5'274.30	
351.4230	Locations appartements		22'320.00		22'300.00		22'320.00
351.4270	Locations grande salle		1'970.00		1'500.00		3'200.00
351.4271	Location salle école		14'531.00		14'500.00		33'072.00

Compte	Désignation	Comptes 2010		Budget 2010		Comptes 2009	
		Charges	Revenus	Charges	Revenus	Charges	Revenus
352	Bornalet	9'576.85	33'000.00	12'500.00	33'000.00	12'347.60	33'000.00
352.3141	Entretien courant			3'000.00		2'784.60	
352.3186	Primes d'assurances	981.10		1'000.00		967.25	
352.3220	Intérêt emprunt	8'595.75		8'500.00		8'595.75	
352.4230	Location		33'000.00		33'000.00		33'000.00
353	Maison de Watteville	15'183.17	48'600.00	17'500.00	48'600.00	19'670.94	48'600.00
353.3141	Entretien courant	2'388.70		6'000.00		6'247.20	
353.3186	Primes d'assurances	1'908.60		1'900.00		1'885.80	
353.3220	Intérêt emprunt	10'885.87		9'600.00		11'537.94	
353.4230	Locations		48'600.00		48'600.00		48'600.00
354	Vieux collège	68'491.46	94'413.60	78'700.00	78'300.00	81'851.70	108'940.00
354.3141	Entretien courant	1'673.51		8'000.00		16'923.45	
354.3185	Gérance immeuble	5'914.45		1'200.00		4'207.50	
354.3186	Primes d'assurances	2'278.50		1'400.00		1'411.65	
354.3187	Prestation conciergerie			500.00		684.10	
354.3220	Intérêt sur emprunt	58'625.00		58'600.00		58'625.00	
354.3303	Amortissement			9'000.00			
354.4230	Location		90'940.00		78'300.00		108'940.00
354.4231	Recouvrements		3'473.60				
355	Local du feu			13'900.00	7'200.00		
355.3186	Primes d'assurances			500.00			
355.3303	Amortissements du patrimoine fin.			13'400.00			
355.4230	Location				7'200.00		

3. Domaines et Bâtiments

354 Gérance reprise par de Rham

Compte	Désignation	Comptes 2010		Budget 2010		Comptes 2009	
		Charges	Revenus	Charges	Revenus	Charges	Revenus
4	TRAVAUX	367'269.05	77'723.85	312'700.00	69'900.00	373'725.80	75'736.55
42	SERVICE DE L'URBANISME	5'681.30	2'002.30	6'000.00	500.00	11'700.10	400.00
42.3185	Honoraires & expertises	5'681.30		6'000.00		11'700.10	
42.4311	Emolum. permis de construire		2'002.30		500.00		400.00
43	ROUTES & PARKINGS	244'879.50	40'236.10	180'500.00	37'200.00	199'255.80	40'205.20
430	ROUTES	236'473.70	816.10	174'600.00	1'000.00	194'717.60	760.20
430.3011	Traitements	72'100.00		72'000.00		69'794.10	
430.3012	Traitement pers. intérimaire	4'647.90		2'000.00		2'990.00	
430.3030	Cotisations AVS APG AC	6'257.60		6'200.00		5'914.85	
430.3040	Caisse de pension	9'250.80		9'500.00		9'043.20	
430.3050	Assurances maladie & acc.	6'228.10		4'200.00		5'934.40	
430.3121	Eclairage public	9'231.95		5'000.00		13'214.10	
430.3130	Achats fournitures diverses	38'655.90		5'000.00		8'937.70	
430.3142	Entretien du réseau routier	36'422.35		40'000.00		33'716.70	
430.3143	Entretien signalis. routière	7'422.35		10'000.00		2'803.55	
430.3155	Entretien véhicules	9'999.20		4'500.00		6'531.35	
430.3188	Déneigement	35'257.55		10'000.00		34'837.65	
430.3311	Amortis. patr. administr.	1'000.00		6'200.00		1'000.00	
430.4360	Remboursement de tiers		816.10		1'000.00		760.20
431	PARKINGS	2'279.35	37'020.00	4'400.00	34'000.00	4'538.20	37'095.00
431.3120	Garage, électricité	877.20		1'000.00		1'025.80	
431.3142	Entretien crt. & fournitures	1'031.80		3'000.00		3'142.05	
431.3186	Primes d'assurances ECA	370.35		400.00		370.35	
431.4270	Pl. parc, le Bornalet		25'920.00		26'000.00		25'920.00
431.4271	Pl. de parc Equex		7'500.00		5'500.00		7'950.00
431.4272	Pl. parc, macarons		3'600.00		2'500.00		3'225.00
432	PARC, EST VILLAGE	6'126.45	2'400.00	1'500.00	2'200.00	2'350.00	2'350.00
432.3142	Entretien crt & fournitures	6'126.45		1'500.00			
432.4270	Pl. de parc Mottaz		2'400.00		2'200.00		2'350.00

Compte	Désignation	Comptes 2010		Budget 2010		Comptes 2009	
		Charges	Revenus	Charges	Revenus	Charges	Revenus
44	PARCS PROMENADES CIMETIERE	8'788.60		12'500.00		9'483.65	
44.3142	Entretien cimetièrre			1'000.00			
44.3145	Entretien parcs & promenades	6'288.60		10'000.00		6'983.65	
44.3311	Amortissements patr. administr.	2'500.00		1'500.00		2'500.00	
45	ORDURES MENAGERES & DECHETS	88'367.20	16'763.00	93'000.00	15'000.00	87'609.35	16'444.00
45.3150	Aménagements empl. dépôts déchets			5'000.00			
45.3301	Amortissements de créances					538.00	
45.3526	Centre intercomm. déchets	88'367.20		88'000.00		87'071.35	
45.4342	Taxes élimination ordures		16'763.00		15'000.00		16'444.00
46	RESEAUX EGOUTS & EPURATION	17'522.45	17'522.45	16'000.00	16'000.00	63'661.90	17'487.35
46.3144	Entretien des canalisations	2'499.45		5'000.00		43'841.90	
46.3185	Honoraires & frais expertises					11'620.00	
46.3311	Amortissements patr. administr.	8'200.00		8'200.00		8'200.00	
46.3800	Attributions fds de réserve	6'823.00		2'800.00			
46.4342	Taxes entretien égouts		17'522.45		16'000.00		17'487.35
47	RIVES & PORT	2'030.00	1'200.00	4'700.00	1'200.00	2'015.00	1'200.00
47.3147	Entr. cours d'eau, lac	390.00		2'500.00		375.00	
47.3311	Amortissements patr. administr.	700.00		1'200.00		700.00	
47.3510	Contr. cantonale corps morts	940.00		1'000.00		940.00	
47.4270	Locations places corps morts		1'200.00		1'200.00		1'200.00

4. Travaux

430.3130 CHF 33'000 pour une lame à neige et son support (prévus au budget 2011 mais montés en décembre 2010)

Compte	Désignation	Comptes 2010		Budget 2010		Comptes 2009	
		Charges	Revenus	Charges	Revenus	Charges	Revenus
5	FORMATION & JEUNESSE	203'839.55		229'200.00		179'212.10	
51 51.3520	ENSEIGNEMENT PRIMAIRE Etabliss. de Cully & env.**	72'683.95 72'683.95		72'500.00 72'500.00		65'641.70 65'641.70	
52 52.3520 52.3522 52.3660	ENSEIGNEMENT SECONDAIRE Etabliss. prégym. Pully** Etabliss. de Cully & env** Réfectoire & transports	65'775.65 12'800.00 51'468.65 1'507.00		79'400.00 28'000.00 48'400.00 3'000.00		62'784.15 16'300.00 43'845.15 2'639.00	
53 53.3510	ENSEIGNEMENT SPECIALISE Part à des charges cantonales	51'826.00 51'826.00		51'900.00 51'900.00		35'851.00 35'851.00	
54 54.3520	ORIENTATION PROFESSIONNELLE Orient. profess. Pully	301.00 301.00		400.00 400.00		286.00 286.00	
58 58.3652	TEMPLES & CULTES Dépenses cultes	13'252.95 13'252.95		25'000.00 25'000.00		14'649.25 14'649.25	

5. Formation et Jeunesse

- 51.3520 A l'établissement primaire de Cully & environs : 19 élèves
- 52.3520 A l'établissement secondaire de Pully : 4 élèves
- 52.3522 A l'établissement secondaire de Cully & environs : 14 élèves

Compte	Désignation	Comptes 2010		Budget 2010		Comptes 2009	
		Charges	Revenus	Charges	Revenus	Charges	Revenus
6	POLICE	34'988.04	7'630.00	48'900.00	8'500.00	39'474.66	9'075.20
60	TIR ANTI-GRELE	6'105.50		5'500.00		6'105.50	
60.3003	Indemnités aux tireurs	2'000.00		2'000.00		2'000.00	
60.3520	Part au group. de défense	4'105.50		3'500.00		4'105.50	
61	CORPS DE POLICE	9'031.25	4'166.50	18'000.00	2'500.00	13'231.25	3'445.20
61.3520	Part police intercommunale	9'031.25		18'000.00		13'231.25	
61.4370	Amendes		4'166.50		2'500.00		3'445.20
62	CONTROLE DE L'HABITANT	1'992.20	3'463.50	5'000.00	6'000.00	3'304.10	5'630.00
62.3102	Emoluments C.I. & passeports	977.60		3'000.00		1'781.90	
62.3510	Taxes cant./ permis étrangers	1'014.60		2'000.00		1'522.20	
62.4311	Cartes identité & passeports		1'401.00		3'000.00		2'525.00
62.4312	Emoluments de police & CH.,		2'062.50		3'000.00		3'105.00
65	DEFENSE CONTRE L'INCENDIE	12'340.64		14'500.00		12'282.46	
65.3651	Part au Service intercommunal	12'340.64		14'500.00		12'282.46	
66	PROTECTION CIVILE	5'518.45		5'900.00		4'551.35	
66.3520	Part à l'ORPCI	5'518.45		5'900.00		4'551.35	

Compte	Désignation	Comptes 2010		Budget 2010		Comptes 2009	
		Charges	Revenus	Charges	Revenus	Charges	Revenus
7	SECURITE SOCIALE	370'752.23	57'117.00	361'700.00		345'843.22	82'862.00
71	SERVICE SOCIAL INTERCOMMUNAL	48'832.23		40'600.00		39'733.22	
71.3520	Part à l'Agce d'Assurances sociales	5'076.40		5'200.00		4'096.65	
71.3522	ARAJEL	42'100.83		35'400.00		33'961.57	
71.3651	Fondation acc.enfants, FAJE	1'655.00				1'675.00	
72	PREVOYANCE SOCIALE	240'976.00	57'117.00	239'500.00		232'682.00	82'862.00
72.3515	Part charges cantonales	240'976.00		239'500.00		232'682.00	
72.4520	Solde facture sociale		57'117.00				82'862.00
73	SANTE PUBLIQUE	80'944.00		81'600.00		73'428.00	
73.3510	Part charges cantonales	80'944.00		81'600.00		73'428.00	

Compte	Désignation	Comptes 2010		Budget 2010		Comptes 2009	
		Charges	Revenus	Charges	Revenus	Charges	Revenus
8	SERVICES INDUSTRIELS	95'839.50	37'297.20	85'300.00	40'000.00	85'011.05	55'225.00
81	SERVICE DES EAUX	95'839.50	37'297.20	85'300.00	40'000.00	85'011.05	55'225.00
81.3110	Achat fourniture et matériel	8'636.25		6'000.00		1'715.50	
81.3120	Achats eau	18'515.45		18'000.00		24'292.70	
81.3123	Electricité réservoir	190.95		800.00		603.50	
81.3144	Entretien réseau	32'268.80		18'000.00		12'995.85	
81.3185	Honoraires & frais expertises					9'812.80	
81.3187	Emoluments	1'428.05		1'000.00		790.70	
81.3311	Amortissement patr. administr.	34'800.00		41'500.00		34'800.00	
81.4355	Ventes eau		37'297.20		40'000.00		48'830.00
81.4360	Remboursement de tiers						6'395.00

8. Services Industriels

81.3110 **2 fuites : Bois de Romont et Crêt-Dessus**

81.3144 **2 fuites : Bois de Romont et Crêt-Dessus + remplacement doseur de chlore**

Compte	Désignation	Comptes 2010		Budget 2010		Comptes 2009	
		Charges	Revenus	Charges	Revenus	Charges	Revenus
1	ADMINISTRATION GENERALE	318'733.95	5'888.45	307'600.00	1'700.00	308'715.90	4'509.00
2	FINANCES	245'958.16	1'282'062.71	216'800.00	1'292'800.00	218'897.36	1'320'943.18
3	DOMAINES & BATIMENTS	274'076.48	301'502.05	320'900.00	263'200.00	275'567.24	278'096.40
4	TRAVAUX	367'269.05	77'723.85	312'700.00	69'900.00	373'725.80	75'736.55
5	FORMATION & JEUNESSE	203'839.55		229'200.00		179'212.10	
6	POLICE	34'988.04	7'630.00	48'900.00	8'500.00	39'474.66	9'075.20
7	SECURITE SOCIALE	370'752.23	57'117.00	361'700.00		345'843.22	82'862.00
8	SERVICES INDUSTRIELS	95'839.50	37'297.20	85'300.00	40'000.00	85'011.05	55'225.00
	TOTALISATION	1'911'456.96	1'769'221.26	1'883'100.00	1'676'100.00	1'826'447.33	1'826'447.33
	Résultat		142'235.70		207'000.00		

Tableau des charges et des revenus selon la classification administrative Epesse 2010

Directions	Sections	Charges	Revenus
1 Administration générale		318'733.95	5'888.45
	10 Autorités	89'774.75	
	11 Administration	193'151.15	3'786.65
	12 Service de l'économat		
	13 Service du personnel et assurances		
	14 Service des intérêts généraux		
	15 Affaires culturelles et loisirs		
	16 Tourisme	8'000.00	2'101.80
	17 Sports		
	18 Transports publics	27'808.05	
	19 Service de l'informatique		
2 Finances		245'958.16	1'282'062.71
	20 Compta. générale, caisse, contentieux		
	21 Impôts	46'372.61	710'320.11
	22 Service financier	199'585.55	369'497.20
	23 Amortissements & réserves non ventilés		202'245.40
3 Domaines et bâtiments		274'076.48	301'502.05
	30 Service administratif et technique		
	31 Terrain	62'800.00	300.00
	32 Forêts et pâturages	82'861.25	56'932.45
	33 Vignes	484.05	29'435.00
	34 Service des gérances		
	35 Bâtiments	127'931.18	214'834.60
4 Travaux		367'269.05	77'723.85
	40 Service administratif		
	41 Service technique		
	42 Service de l'urbanisme	5'681.30	2'002.30
	43 Routes	244'879.50	40'236.10
	44 Parcs, promenades et cimetières	8'788.60	
	45 Ordures ménagères et déchets	88'367.20	16'763.00
	46 Réseaux d'égouts et d'épuration	17'522.45	17'522.45
	47 Cours d'eau, rives et ports	2'030.00	1'200.00

Directions	Sections	Charges	Revenus
5 Instruction publique et cultes		203'839.55	
	50 Administration des écoles		
	51 Enseignement primaire	72'683.95	
	52 Enseignement secondaire	65'775.65	
	53 Enseignement spécialisé	51'826.00	
	54 Office d'orientation professionnelle	301.00	
	55 Formation professionnelle		
	56 Service médical scolaire		
	57 Camps scolaires et colonies		
	58 Temples et cultes	13'252.95	
6 Police		34'988.04	7'630.00
	60 Administration	6'105.50	
	61 Corps de police	9'031.25	4'166.50
	62 Contrôle des habitants	1'992.20	3'463.50
	63 Police sanitaire		
	64 Service des inhumations		
	65 Défense contre l'incendie	12'340.64	
	66 Protection civile	5'518.45	
	67 Abattoirs		
	68 Militaires		
7 Sécurité sociale		370'752.23	57'117.00
	70 Service administratif		
	71 Service social	48'832.23	
	72 Prévoyance sociale	240'976.00	57'117.00
	73 Santé publique	80'944.00	
	74 Office du logement		
	75 Office du travail		
8 Services industriels		95'839.50	37'297.20
	80 Service administratif		
	81 Service des eaux	95'839.50	37'297.20
	82 Service électrique		
	83 Service du gaz		
	84 Service de la chaleur-force		
	85 Réseau de distribution son et image		
90 Clôture	900 Clôture du compte de fonctionnement		142'235.70
	Totaux égaux	1'911'456.96	1'911'456.96

Tableau des charges par nature Epesses

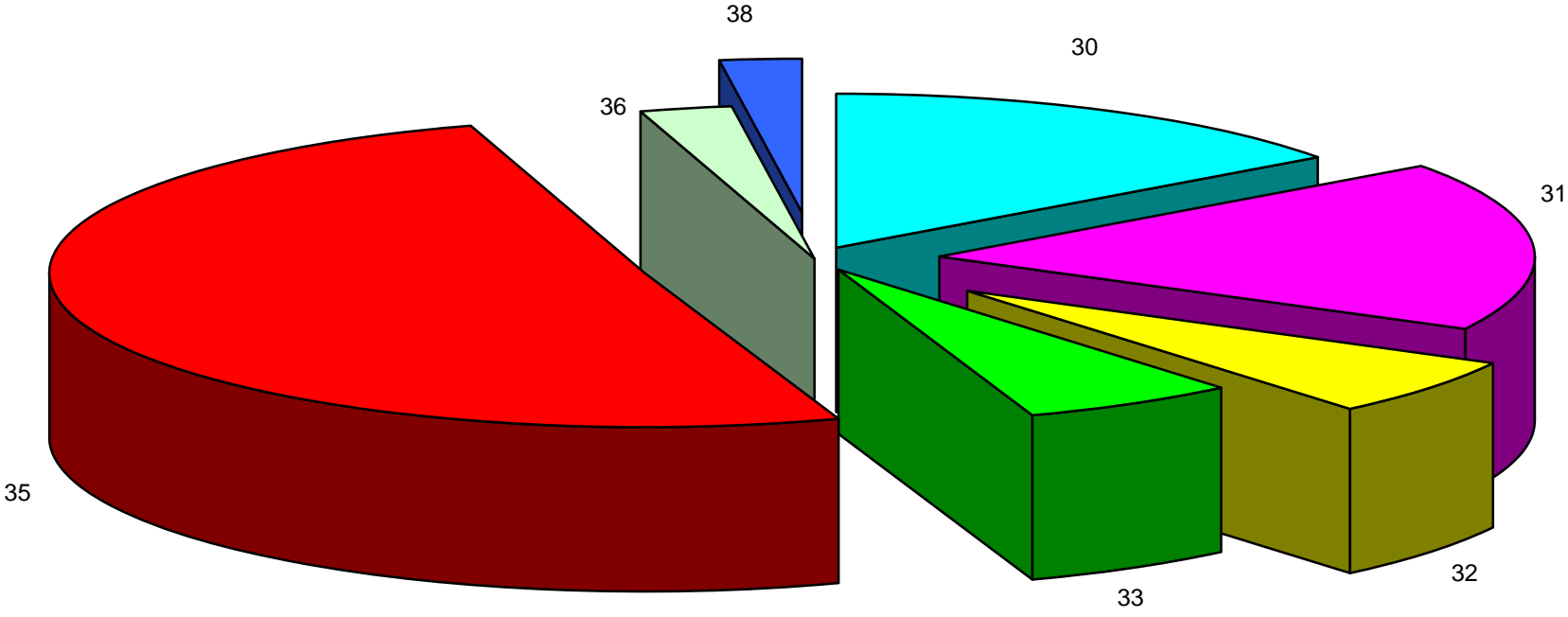
3	Charges	1'911'456.96
30	Autorités et personnel	288'385.60
300	Autorités et commissions	78'631.30
301	Personnel administratif et d'exploitation	152'161.65
302	Traitement du personnel enseignant remplaçant	0.00
303	Assurances sociales	18'142.20
304	Caisses de pensions et de prévoyance	17'796.00
305	Assurances accidents et maladie	9'183.90
306	Indemnisation et remboursement de frais	7'407.75
307	Prestations complémentaires de prévoyance	0.00
308	Personnel intérimaire	0.00
309	Autres charges des autorités et du personnel	5'062.80
31	Biens, services, marchandises	337'785.31
310	Imprimés et fournitures de bureau	9'848.70
311	Achats de mobilier, matériel, machines et véhicules	13'202.20
312	Achats d'eau, d'énergie, de combustible	46'080.05
313	Autres fournitures et marchandises	38'655.90
314	Entretien des immeubles, routes et territoire	117'885.26
315	Entretien d'objets mobiliers et d'installations techniques	9'999.20
316	Loyers, fermages et redevances d'utilisation	0.00
317	Réceptions et manifestations	19'699.55
318	Honoraires et prestations de services	79'894.97
319	Impôts, taxes, cotisations et frais divers	2'519.48
32	Intérêts passifs	116'992.99
321	Intérêts des dettes à court terme	0.00
322	Intérêts des dettes à moyen et long terme	114'571.28
329	Autres intérêts	2'421.71
33	Amortissements	113'266.24
330	Amortissements du patrimoine financier	3'266.24
331	Amortissements obligatoires du patrimoine administratif	110'000.00
332	Autres amortissements du patrimoine administratif	0.00
333	Amortissement du découvert	0.00
35	Remboursements, participations, subventions à des collectivités publiques	963'200.63
351	Canton	403'508.65
352	Communes et associations de communes	559'691.98
36	Aides et subventions	51'597.19
365	Aides, subventions à des institutions privées	50'090.19
366	Aides individuelles	1'507.00
38	Attributions aux fonds et aux financements spéciaux	40'229.00
380	Attributions aux fonds de réserve et de renouvellement	40'229.00
381	Attributions aux financements spéciaux	0.00
39	Imputations internes	0.00
390	Imputations internes	0.00

Tableau des revenus par nature Epesses

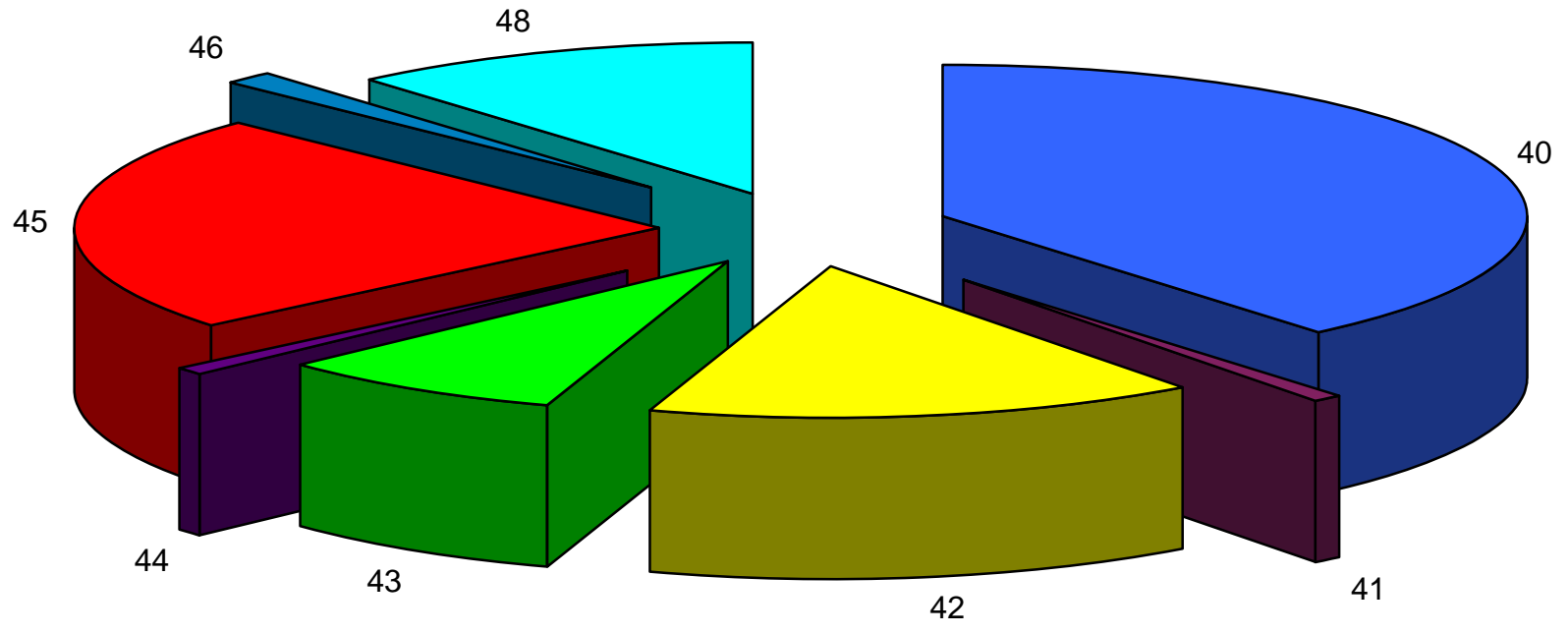
15

4	Produits	1'769'221.26
40	Impôts	686'377.26
400	Impôts sur le revenu, la fortune et impôt personnel	597'354.28
401	Impôts sur le bénéfice net et le capital des personnes morales	4'623.40
402	Impôt foncier	51'354.25
404	Droits de mutation	20'064.75
405	Impôts sur les successions et donations	0.00
406	Impôts et taxes sur la possession et la dépense	3'501.80
409	Impôts récupérés après défalcation	9'478.78
41	Patentes, concessions	14'715.18
410	Patentes	31.25
411	Concessions	14'683.93
42	Revenus du patrimoine	272'768.67
422	Revenus des capitaux du patrimoine financier	9'588.07
423	Revenus des immeubles du patrimoine financier	204'919.60
424	Gains comptables sur les placements du patrimoine financier	1'140.00
425	Revenus des prêts et participations du patrimoine administratif	0.00
427	Revenus des immeubles du patrimoine administratif	57'121.00
43	Taxes, émoluments, produits des ventes	141'053.15
430	Taxes légales de remplacement	0.00
431	Émoluments	5'485.80
432	Recettes pour soins médicaux et dentaires	0.00
433	Écolage	0.00
434	Taxes de raccordement et d'utilisation	34'285.45
435	Ventes et prestations de services	92'532.65
436	Remboursements de tiers	4'582.75
437	Amendes	4'166.50
439	Autres recettes	0.00
44	Parts à des recettes cantonales	17'496.60
441	Parts à des recettes cantonales	17'496.60
444	Autres contributions cantonales	0.00
45	Participations et remboursements de collectivités publiques	411'416.00
451	Canton	1'697.00
452	Communes et associations de communes	409'719.00
46	Autres participations et subventions	23'149.00
465	Participations et subventions de tiers	23'149.00
469	Dons et legs	0.00
48	Prélèvements sur les fonds et financements spéciaux	202'245.40
480	Prélèvements sur les fonds de réserve et de renouvellement	202'245.40
481	Prélèvements sur les financements spéciaux	0.00
49	Imputations internes	0.00
490	Imputations internes	0.00

Charges par nature Epesses 2010



Revenus par nature Epesses 2010



COMPTES 2010 - COMMUNE D'EPESSES

TABLEAU DE RESULTAT 2010

<u>LIBELLE</u>	Références comptes		Obligatoires ou règlementaires		Selon décisions municipales	
	Débit	Crédit	Amortissements	Attributions Prélèvements	Amortissements	Attributions Prélèvements
Remise, défalcation, abandons impôts	21.3301	9112.01	3'266.24			
Attribution provision s/créances d'impôts	21.3800	9282.04	33'406.00			
Amortissement "Hauts d'Epeses", syndicat	31.3311	9141.06	61'000.00			
Amortissement "Hauts d'Epeses", glissement	31.3311	9141.12	1'800.00			
Amortissement "Ch. du réservoir Michoude", réfection	430.3311	9141.15	1'000.00			
Amortissement "Aménagement entrée cimetièrè"	44.3311	9141.11	2'500.00			
Amortissement "La Bastioulaz - La Cornallaz", assain.	46.3311	9141.09	4'300.00			
Amortissement "Bois de Romont - La Bastioulaz", assain.	46.3311	9141.10	3'900.00			
Amortissement "Aménagement Plage Budaz"	47.3311	9141.13	700.00			
Amortissement "La Bastioulaz - La Cornallaz", eau	81.3311	9144.02	7'300.00			
Amortissement "Bois de Romont - La Bastioulaz", eau	81.3311	9144.03	4'000.00			
Amortissement "Réfection du réseau d'eau"	81.3311	9144.04	23'500.00			
Prélèvement sur Fonds de réserve	9282.11	23.4800				-202'245.40
Total amortissements, attributions, prélèvements :			146'672.24	0.00	0.00	-202'245.40
Résultat viré à capital						-142'235.70

Marge d'autofinancement : -197'808.86

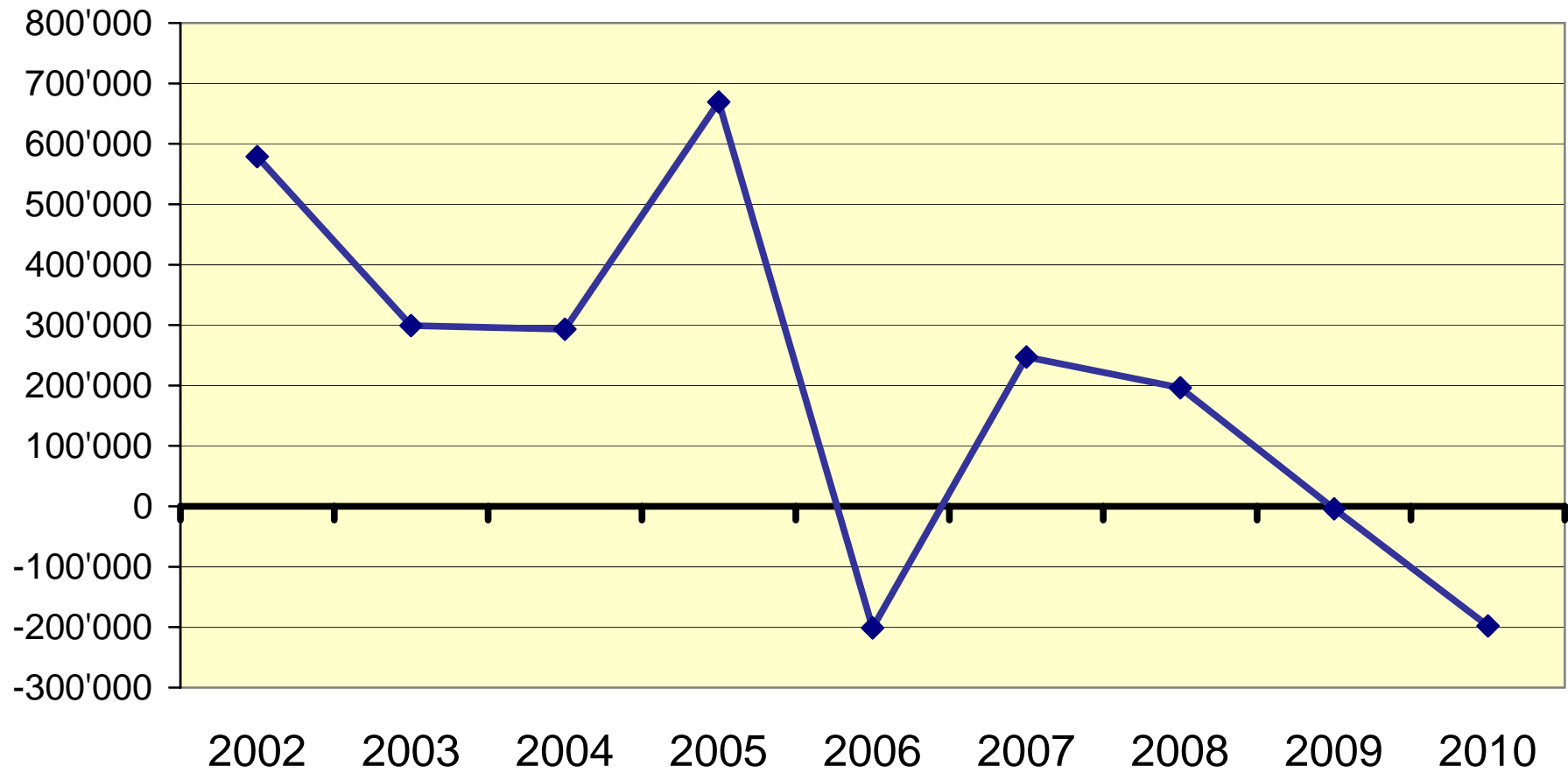
Résultat avant prélèvement sur fonds de réserve : -344'481.10

COMPTES 2010 - COMMUNE D'EPESES

TABLEAU DES INVESTISSEMENTS AU 31.12.2010
--

No COMPTE	OBJETS	ANNEE	CREDIT VOTE PAR LE C.C.	SOLDE AU 01.01.2010	INVESTISS.	RECETTES	AMORTISS. REGLEMENT.	AMORTISS. SUPPLEMENTAIRES	SOLDE AU 31.12.2010
	<u>Patrimoine financier</u>								
9123.02	SAF Châtalet-Champafion	1999	1'240.05	1'314.85					1'314.85
9123.03	Maison de Watteville	1997	602'300.00	297'479.45					297'479.45
9123.04	SAF Hauts d'Epeses	1998	914'061.00	15'549.25					15'549.25
9123.05	Le Bornalet	2001	248'270.00	117'110.15					117'110.15
9123.08	Vieux collège, inv.	2004	1'700'000.00	1'790'918.65					1'790'918.65
9123.09	Local du feu, transformation	2008	400'000.00	2'993.75	2'690.00				5'683.75
	<u>Patrimoine administratif</u>								
9141.02	Nouveau plan de zone	1994	40'000.00	10'000.00					10'000.00
9141.06	Syndicat Hauts d'Epeses	1998	414'061.00	317'161.80	61'000.00		61'000.00		317'161.80
9141.09	La Bastioulaz-La Cornallaz, assain.	2001	230'000.00	5'479.35			4'300.00		1'179.35
9141.10	Bois de Romont-La Bastioulaz, assain.	2001	218'000.00	5'105.10			3'900.00		1'205.10
9141.11	Aménagement entrée cimetière	2007	45'000.00	71'024.65			2'500.00		68'524.65
9141.12	Syndicat Haut d'Epeses gliss.	2007	42'945.00	50'276.55			1'800.00		48'476.55
9141.13	Aménagement Plage Budaz	2008	35'000.00	19'336.05			700.00		18'636.05
9141.14	Etude avant-projet Parking	2008	55'000.00	33'978.70	18'398.20				52'376.90
9141.15	Ch. du réservoir Michoude, réfection	2009	35'000.00	28'970.60			1'000.00		27'970.60
9144.02	La Bastioulaz-La Cornallaz, eau	2001	224'400.00	95'392.80			7'300.00		88'092.80
9144.03	Bois de Romont-La Bastioulaz, eau	2002	218'000.00	88'328.20			4'000.00		84'328.20
9144.04	Réfection réseau d'eau	2004	450'000.00	140'035.05			23'500.00		116'535.05
9144.05	Crêt Dessous, assain. services publics	2009	294'000.00	0.00	210'722.50				210'722.50
Totaux				3'090'454.95	292'810.70	0.00	110'000.00	0.00	3'273'265.65

Marge d'Autofinancement 2002 - 2010



EPESES**BILAN AU 31 DECEMBRE 2010****REMARQUES**

Engagement hors Bilan : Caution en faveur de la SPBMC de Fr. 172'800. -- datant du 29 juillet 2002, le solde débiteur du compte courant est de **Fr. 64'131.55** au 31 décembre 2010.

<u>Evolution de la dette consolidée</u> :	- Etat au 1er janvier 2010	Fr.	3'984'500. --
	- Amortissement 2010	./. Fr.	45'500. --
	- Nouveaux emprunts 2010	Fr.	<u>0. --</u>
	- Etat au 31 décembre 2010	Fr.	<u>3'939'000. --</u>
	- Fortune nette par habitant (réf. 330 hab. au 31.12.2010) : (capital + fonds non attribués)	./. Fr.	<u>403. --</u>
	- Marge d'autofinancement :	./. Fr.	<u>197'809. --</u>

BILAN - 91 - ACTIF - EPESSS 2010				
01.01.2010	No Comptes	Comptes	31.12.2010	
		<u>PATRIMOINE FINANCIER</u>		
1'026'932.59	910	<u>Disponibilités</u>		
	9100.01	Caisse	2'997.80	
	9101.01	Chèque postal	440'104.54	
	9102.01	B.C.V. compte No 582.23.40	86'757.70	
	9102.02	Raiffeisen	43'045.75	
	9102.03	B.C.V. compte No 324.72.78	89'345.60	
	9102.04	E-Deposito, placement à 3 mois	644.15	662'895.54
640'980.21	911	<u>Débiteurs et comptes-courants</u>		
	9111.07	Avance frais Conseil communal	19.70	
	9111.54	Vieux Collège cpte-crt	19'352.04	
	9111.61	Avance caisse voirie	400.00	
	9112.01	Impôts à encaisser PP	391'387.95	
	9112.02	Impôts, Pers. Morales	4'193.79	
	9112.03	Impôt. Fédéral anticipé	34'280.39	
	9112.04	Impôt à la source	4'107.43	
	9115.01	Débiteurs	65'117.45	
	9115.02	Impôt anticipé	647.49	
	9115.09	Avance Etablissement scolaire	5'200.00	524'706.24
2'449'801.35	912	<u>Placements du patrimoine financier</u>		
	9120.02	B.C.V. CE No 0054.36.69	87.50	
	9123.01	Patr. Financier (estimation fiscale 2'080'000.--)	216'950.00	
	9123.02	SAF Châtalet - Champafion	1'314.85	
	9123.03	Maison de Watteville	297'479.45	
	9123.04	AF Hauts d'Epesses, annuité	15'549.25	
	9123.05	Le Bornalet	117'110.15	
	9123.08	Vieux collège réfection et transformations	1'790'918.65	
	9123.09	Local du feu 05/08 400000.--	5'683.75	2'445'093.60
66'602.30	913	<u>Actifs transitoires</u>		
	9139.01	Actifs transitoires	34'675.60	34'675.60
865'090.85	914	<u>PATRIMOINE ADMINISTRATIF</u>		
	9141.00	Patr. adm. (estimation fiscale 153'800.--)	1.00	
	9141.02	Nouveau plan de zones	10'000.00	
	9141.06	Syndicat Hauts d'Epesses	317'161.80	
	9141.09	La Bastioule - La Cornallaz, assainissement E.C.	1'179.35	
	9141.10	Bois de Romont-La Bastioulaz, assainissement	1'205.10	
	9141.11	Aménagement entrée cimetièr	68'524.65	
	9141.12	Syndicat Hauts d'Epesses, glissement 03/07	48'476.55	
	9141.13	Aménagement plage Budaz 02/08	18'636.05	
	9141.14	Etude avant-projet parking 04/08	52'376.90	
	9141.15	Ch. du réservoir La Michoude 02/09	27'970.60	
	9144.01	Réseau d'eau, etim. fiscales	1.00	
	9144.02	La Bastioule - La Cornallaz, assainissement E.U.	88'092.80	
	9144.03	Bois de Romont - La Bastioulaz	84'328.20	
	9144.04	Réfection réseau d'eau	116'535.05	
	9144.05	Crêt Dessous assain. services publics 04/09	210'722.50	1'045'211.55
1.00	915	<u>Prêts et capitaux de dotations</u>		
	9153.01	Titres du patrimoine administratif	1.00	1.00
5'049'408.30				<u>4'712'583.53</u>

BILAN - 92 - PASSIF - EPESES 2010				
01.01.2010	No Comptes	C o m p t e s	31.12.2010	
2'012.46	920	<u>Engagements courants</u>		
	9200.03	Vieux collègè cpte-crt	0.00	
	9206.04	Impôt à la source	0.00	0.00
0.00	921	<u>Dettes à court terme</u>		
3'984'500.00	922	<u>Emprunts à moyen & long terme</u>		
	9221.01	B.C.V. compte ATF R.5176.62.32	412'000.00	
	9221.02	Retraites Populaires	260'000.00	
	9221.03	B.C.V. ATF De Watteville R.5176.6232	342'000.00	
	9221.04	B.C.V. Prêt n 5.021.54.02	450'000.00	
	9221.06	RAI, emprunt Vieux-Collègè	1'675'000.00	
	9221.07	PostFinance - Emprunt PF.000951	400'000.00	
	9221.08	PostFinance - Emprunt PF.000952	400'000.00	3'939'000.00
267'727.43	925	<u>Passifs transitoires</u>		
	9258.01	Conseil communal	0.00	
	9259.01	Passifs transitoires	282'667.22	282'667.22
785'846.65	928	<u>Fonds de réserve</u>		
	9280.02	Fonds des égouts	6'823.00	
	9281.01	Fonds abris Protection civile	40'200.00	
	9282.01	Fonds forestier	21'698.80	
	9282.02	Fonds abbaye enfants	903.90	
	9282.03	Fonds nouvelles places parc	51'000.00	
	9282.04	Fonds perte sur impôts	49'906.00	
	9282.05	Fonds bâtiments	200'000.00	
	9282.06	Fonds aménagement collègè et env.	127'389.00	
	9282.07	Fonds consolidation des sols	100'000.00	
	9282.08	Fonds AF Hauts d'Epesses	19'519.90	
	9282.09	Fonds Syndicat AF Châtalet	1'389.65	
	9282.10	Fonds pour enfants	5'000.00	
	9282.11	Fonds pour investissements futurs	0.00	623'830.25
9'321.76	9290.01	Capital	9'321.76	
	9291.01	PP en cours	-142'235.70	-132'913.94
5'049'408.30				<u>4'712'583.53</u>

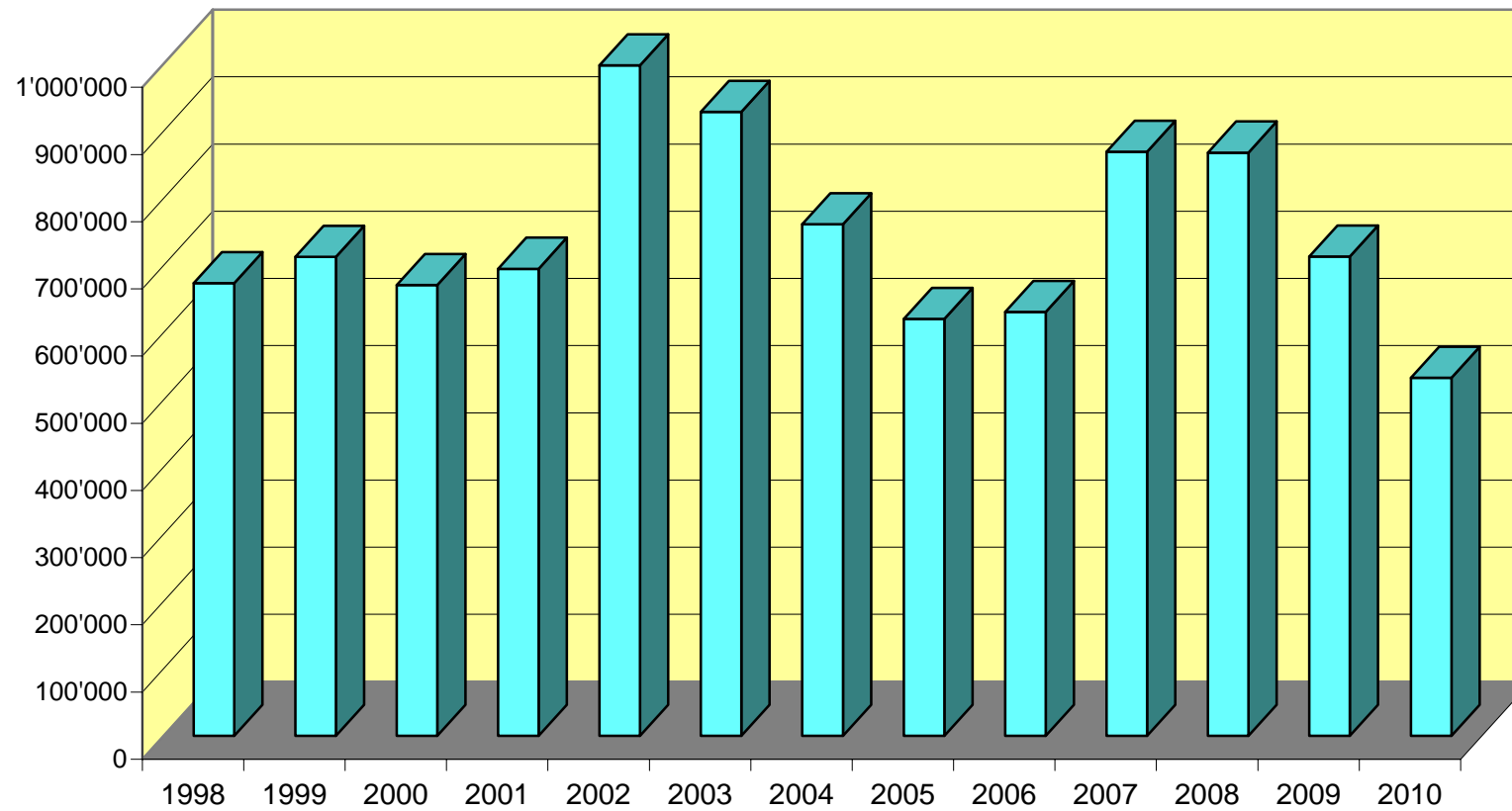
COMPTE 2010 - COMMUNE D'EPESES

TABLEAU DES RECETTES FISCALES 1998 - 2010

Année	Indice progress. imp/revenu	Taux imposition	Revenu	Fortune	Impôt Source	Bénéfice personnes morales	Impôt foncier	Successions	Autres impôts	Total
1998	104.8	90	674'000.--	97'000.--	24'000.--	13'000.--	72'000.--	9'000.--	26'000.--	915'000.--
1999	110.9	90	713'000.--	119'000.--	32'000.--	21'000.--	74'000.--	20'000.--	13'000.--	992'000.--
2000	104.3	90	671'000.--	121'000.--	34'000.--	5'000.--	73'000.--	16'000.--	86'000.--	1'006'000.--
2001	108.1	95	695'269.--	169'817.--	27'373.--	13'694.--	71'735.--	7'020.--	45'905.--	1'030'813.--
2002	155.2	95	998'000.--	166'000.--	34'000.--	2'300.--	71'600.--	82'000.--	84'100.--	1'438'000.--
2003	144.4	95	928'500.--	167'000.--	54'500.--	1'800.--	71'300.--	0.--	24'500.--	1'247'600.--
2004	118.4	72.5	761'606.--	130'835.--	45'028.--	17'475.--	71'703.--	0.--	42'902.--	1'069'549.--
2005	96.5	72.5	620'526.--	134'102.--	40'207.--	21'520.--	69'221.--	0.--	131'146.--	1'016'722.--
2006	98.1	72.5	630'874.--	119'250.--	40'486.--	9'225.--	76'652.--	23'012.--	46'491.--	945'990.--
2007	135.2	82.5	869'233.--	148'108.--	29'405.--	723.--	75'154.--	0.--	13'851.--	1'136'474.--
2008	135.0	82.5	868'151.--	60'225.--	23'852.--	10'010.--	78'675.--	0.--	80'865.--	1'121'778.--
2009	111.0	79.5	713'580.--	108'370.--	14'495.--	12'240.--	78'270.--	0.--	21'135.--	948'090.--
2010	82.9	79.5	533'006.--	7'162.--	57'187.--	2'220.--	51'355.--	0.--	59'390.--	710'320.--
Moyenne			761'978.--	128'392.--	33'279.00	10'666.--	73'609.--	13'086.--	51'325.--	1'072'335.--

A la suite du processus "Etacom" le taux d'impôt communal a passé de 95 à 72,5 points et le taux cantonal à 151,5 points dès le 1.1.2004

IMPOT SUR LE REVENU 1998 - 2010



COMPTES 2010 - COMMUNE D'EPESES

TABLEAU DES EMPRUNTS COMMUNAUX

2010

COMPTE NO	BANQUE	DATE DE L'EMPRUNT	MONTANT INITIAL	ECHEANCE	SOLDE AU 01.01.2010	AMORTISSEMENT 2010	SOLDE AU 31.12.2010	TAUX	OBJET DE L'EMPRUNT
9221.02	CIP	16.12.1991	400'000.00	30.06.2013	260'000.00	0.00	260'000.00	1.75%	Divers objets
9221.03	BCV	10.09.1998	600'000.00	15.01.2013	363'500.00	21'500.00	342'000.00	2.65%	Maison de Watteville
9221.01	BCV	10.09.1998	700'000.00	15.01.2013	436'000.00	24'000.00	412'000.00	2.65%	Divers objets
9221.04	BCV	08.06.2001	450'000.00	08.06.2012	450'000.00	0.00	270'000.00 180'000.00	3.14% 3.14%	Maison du Bornalet Assainissement Bastioule-Cornallaz
9221.06	RAI	13.04.2007	1'675'000.00	13.04.2017	1'675'000.00	0.00	1'675'000.00	3.50%	Vieux Collège
9221.07	POST	02.06.2009	400'000.00	04.06.2012	400'000.00	0.00	400'000.00	1.58%	Divers objets
9221.08	POST	01.09.2009	400'000.00	03.09.2012	400'000.00	0.00	400'000.00	1.71%	Divers objets
					3'984'500.00	45'500.00	3'939'000.00		

COMPTES 2010 - COMMUNE D'EPESES

ETAT DESCRIPTIF DU PATRIMOINE COMMUNAL

NO PARC	LIEU, SITUATION	ECA No	BAT. m2	PLACES PRES m2	FORETS m2	VIGNES m2	TOTAL m2	ESTIMATION FISCALE Fr.
34	A Cully, Temple, 1/4 de l'église	185	373				373	0.--
28	A Epees			137			137	1'200.--
29	A Epees, De Watteville	121	294	503			797	800'000.--
45	A Epees, Vieux Collège	139	201	16			217	980'000.--
118	A Epees, L'Equex, cimet.			606			606	0.--
146	A Epees			15			15	0.--
174	A Epees, Petit Crêt, pompier	55	44				44	0.--
201	A Epees, Vers la Halte					29	29	500.--
1051	A Epees, Le Petit Crêt			43			43	0.--
1060	A Epees, La République	65	73				73	300'000.--
	A Epees, Bât. Scolaire	191	344	699		1340	2383	151'000.--
1069	A Epees, Crêt-Dessous			213			213	1'600.--
1100	A Epees, La Mottaz			251			251	0.--
1128	A Epees, Les Chenalletes			4			4	0.--
1214	A Epees, Crau Coulet	B4	144		2001		2145	500.--
1228	A Epees, Crau Coulet				11098		11098	2'300.--
1408	A Epees, Clos Pudrin			161			161	0.--
1431	A Epees, L'Equex					83	83	1'100.--
1491	A Epees, Crau Coulet					408	408	5'300.--
1494	A Epees, Les Dares					722	722	9'400.--
1501	A Epees, Les Dares					418	418	5'500.--
1529	A Epees, Les Dares			69		633	702	8'300.--
1545	A Epees,	240a/b		887		1185	2072	16'000.--
1601	A Epees, La Rotte			560			560	0.--
1616	A Epees, Les Dares					291	291	3'800.--
293	A Forel, Les Combettes			432	33365		33797	6'800.--
389	A Forel, En Gourze				146575		146575	30'000.--
448	A Forel, Bois du Saugey				27310		27310	5'500.--
585	A Forel, Au Grand Jorat	913	5		206854		206859	42'000.--
1054	A Forel, Au Petit Jorat	515	22		52496		52518	11'000.--
1058	A Forel, Au Petit Jorat				66594		66594	14'000.--
1101	A Forel, En Châtelet				6790		6790	1'400.--
	Total :		1127	4596	553083	5109	563915	2'397'200.--

Patrimoine financier
Vignes
Patrimoine administratif
Forêts

2'080'000.--
49'900.--
153'800.--
113'500.--

2'397'200.--

INVENTAIRE DES TITRES - EPESES 2010

Quantité	Dénomination	Valeur comptable	Valeur nominale	Valeur Vénale
3	Actions CGN A à Fr. 100.--	0.--	300.--	0.--
36	Actions CGN B à Fr. 100.--	1.--	3'600.--	1'080.--
		1.--	3'900.--	1'080.--

Compte bilan 9153.01

1.--